

Manual de configuración de “wifilocal”

- Windows XP
- Antena externa Ubiquiti Nanostation 2

9 de Septiembre de 2010

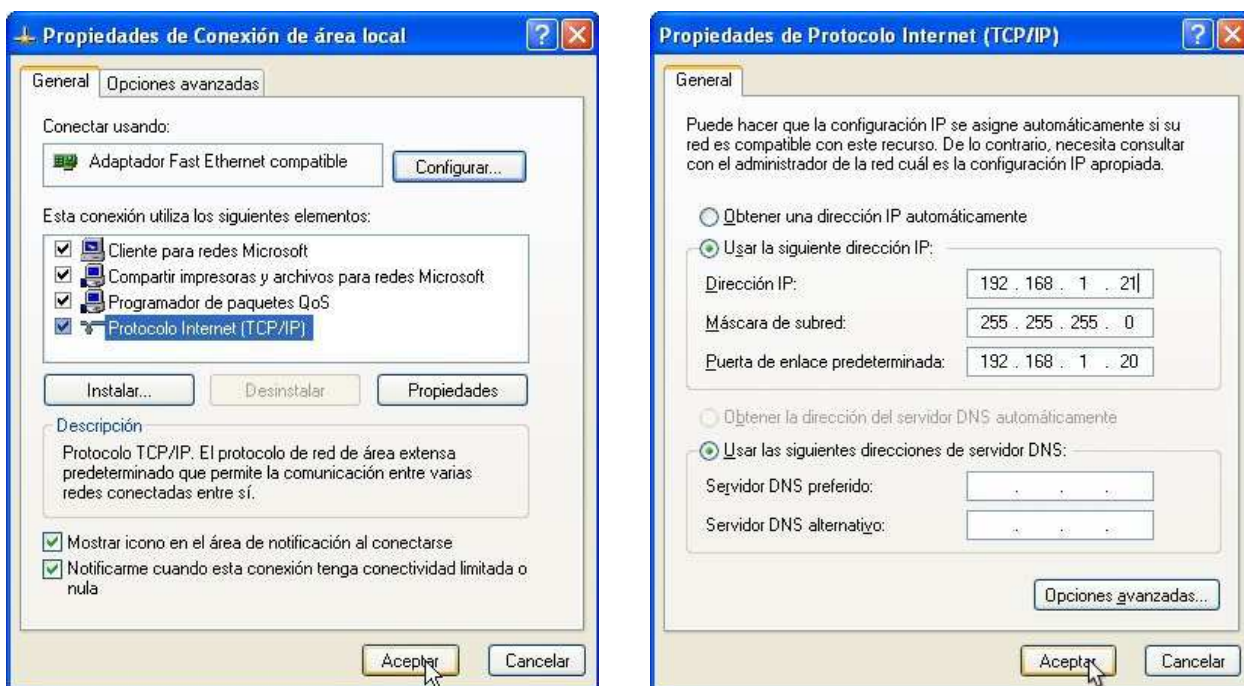
1.	Configuración del adaptador de red para acceder a la configuración de la antena	2
2.	Acceso a la antena	3
3.	Actualización del firmware de la antena.....	4
4.	Configurando la antena	6
5.	Configuración definitiva del adaptador de red para acceder a internet.....	8
6.	Acceso a Internet.....	9

1. Configuración del adaptador de red para acceder a la configuración de la antena

Para configurar la NanoStation2 o PowerStation2 comenzamos cambiando la IP de nuestro equipo para adaptarla a la configuración del modelo en cuestión.

Comenzaremos por ir a **Inicio > Panel de Control > Conexiones de Red**. Una vez ahí tendremos el icono de nuestra red de área local. Hacemos clic con el botón secundario del ratón en el icono y en el submenú hacemos clic en **Propiedades**.

Seleccionaremos *Protocolo Internet (TCP/IP)* y a continuación haremos clic en *Propiedades*.



Seleccionamos *Usar la siguiente dirección IP* y a continuación configuramos la IP.

Dirección IP: Debe ser una dirección IP del rango de la red que es la IP del dispositivo. En este caso he utilizado la 192.168.1.21 pero puede ser otra desde el 192.168.1.21 hasta la 192.168.1.254.

Máscara de Subred: Se asignará automáticamente dependiendo de la IP que le hallamos introducido. Esta opción debemos dejar que se configure automáticamente.

Puerta de enlace predeterminada: En este apartado debemos poner la dirección IP del dispositivo, en este caso 192.168.1.20.

2. Acceso a la antena

A continuación haremos clic en Aceptar y luego en la ventana de *Propiedades de Conexión de Área Local* haremos clic en Aceptar. Ahora el equipo esta configurado para poder entrar en el menú de administración del punto de acceso.

Abriremos el navegador y en la barra de dirección introduciremos la IP del dispositivo. Ahora le damos a Enter y nos cargará la siguiente pantalla.



Debemos poner la contraseña y el usuario. En este caso el usuario y la contraseña es lo mismo, **ubnt**. Una vez escrito haremos clic en *Aceptar*.

Aparecerá en el navegador la siguiente pantalla.

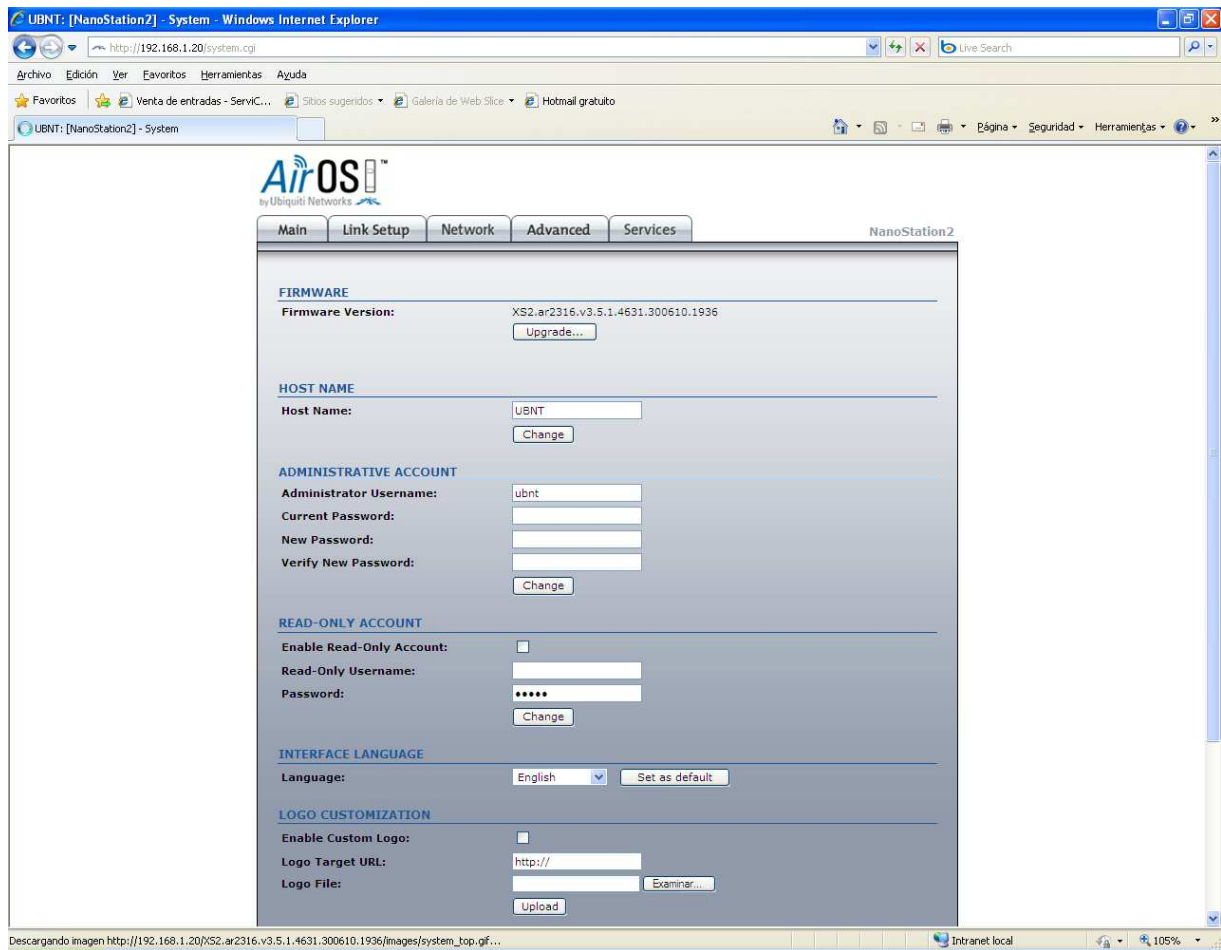
	Bytes	Packets	Errors
Received:	8189810	49016	18
Transmitted:	116179	429	0

	Bytes	Packets	Errors
Received:	0	0	0
Transmitted:	0	0	0

Rx Invalid NWID:	0	Tx Excessive Retries:	0
Rx Invalid Crypt:	0	Missed Beacons:	0
Rx Invalid Frag:	0	Other errors:	0

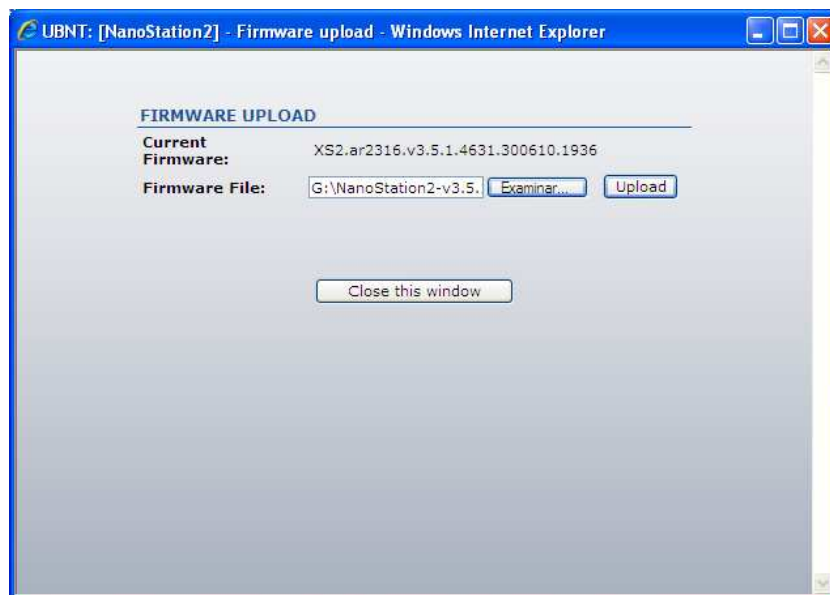
3. Actualización del firmware de la antena

Es recomendable actualizar el firmware para un mejor funcionamiento de la Nanostation y un posible cambio de configuración posterior. Para ello debemos ir a la pestaña *System* en la parte superior de la ventana.



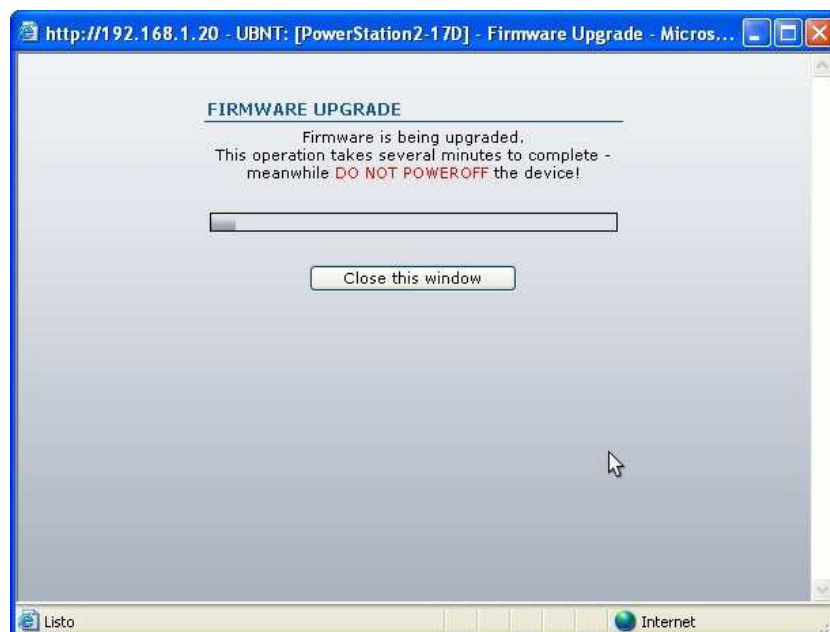
Para actualizar el firmware debemos tener el fichero de actualización correspondiente. Dicho fichero podrá encontrarse en la sección “Descargas” de la web.

Procederemos a hacer clic en *Upgrade* en la zona de Firmware en la zona superior del apartado de *System*. Una vez hecho esto nos aparecerá una nueva ventana pidiéndonos que seleccionemos el fichero de actualización de firmware. Ese fichero es el que anteriormente hemos descargado. Seleccionamos dicho fichero y hacemos clic en *Abrir*. Una vez hecho esto nos aparecerá la siguiente ventana.



En esa ventana haremos clic en *Upload* para cargar el firmware actualizado. Una vez cargado, nos informará de la versión actual del firmware y de la versión del nuevo firmware. Para actualizarlo pulsar en "Upgrade".

Una vez hecho esto el aparato comenzará a instalar el nuevo software y a continuación se reiniciará. Es muy importante que no apague el aparato ni cierre la ventana hasta que esta configuración acabe de cargar para evitar cualquier complicación relacionada con el software del aparato.



4. Configurando la antena

Una vez terminada la actualización y reiniciado el aparato accederemos a la pestaña *Link Setup* para conectar el aparato con la red que corresponda.

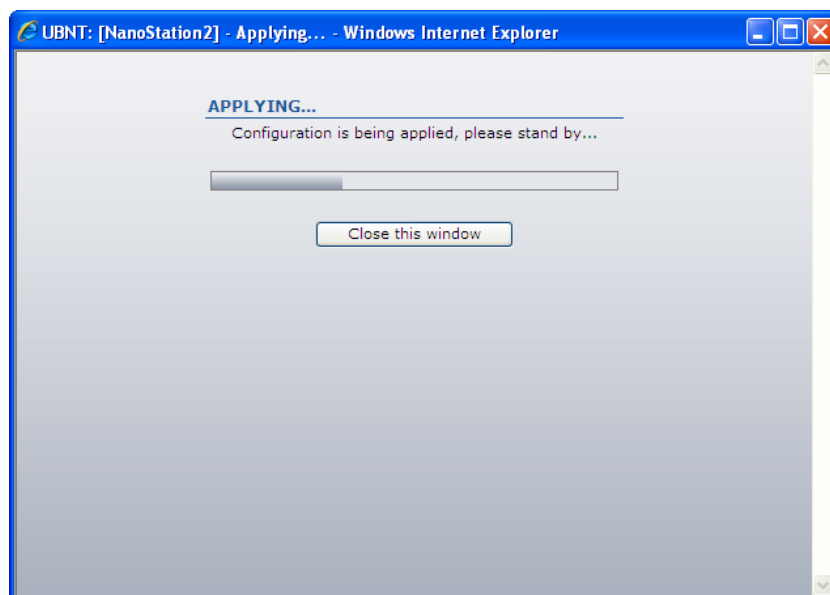
Antes de seleccionar la red a la que queremos conectar, debemos ajustar algunos parámetros.

Country Code: Spain

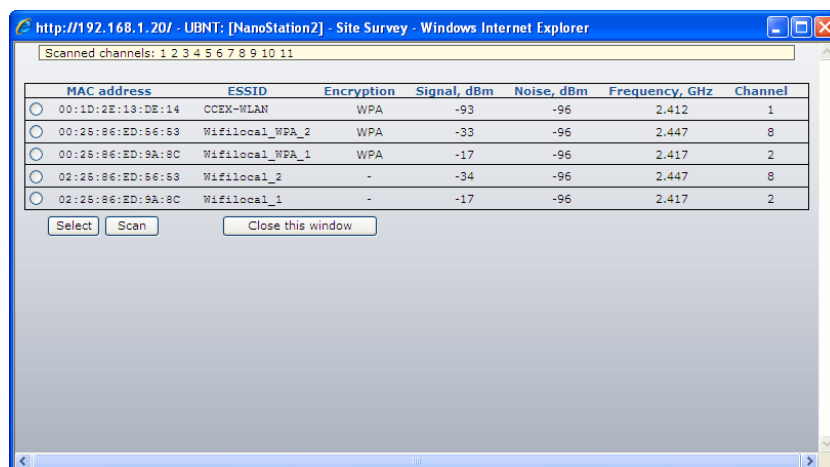
Output Power: Con la opción “obey regulatory power” activada, el valor de la ganancia se ajusta automáticamente a lo establecido por ley en España.

Con esta opción desactivada, podremos obtener mayor ganancia de la antena, situando el valor en 26dbm.

Una vez tengamos estos parámetros configurados procederemos a guardar los cambios. Para ello hacemos clic en Change y luego nos aparecerá en la parte superior un botón Apply, el cual deberemos pulsar para aplicar los cambios.



Ahora pulsaremos el botón “Select” para elegir la red a la que queremos conectarnos, y veremos una pantalla similar a esta, con las redes disponibles.



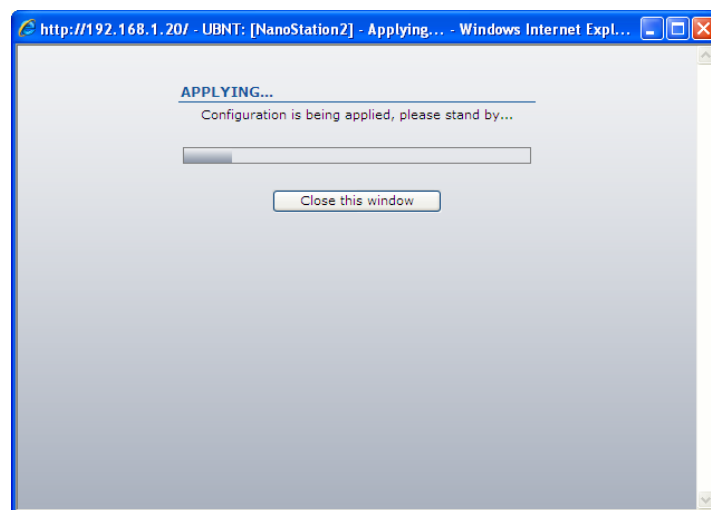
Como se puede apreciar, nos aparecerán las redes disponibles que hay al alcance de nuestra antena.

Tardará unos segundos en registrarlas todas, ya que debemos darle un tiempo para escanear las redes disponibles. Una vez nos aparezcan las redes disponibles haremos clic en el botón de radio que hay a la izquierda de la ventana para seleccionar la que mejor nos convenga. Escogeremos la que tenga el mayor número en *Signal, dBm*. Tenga en cuenta que son números negativos, y que por lo tanto -80 es mayor que -90.

Una vez seleccionada la red que queremos utilizar, pulsamos sobre el botón "Select" y volveremos a la pantalla anterior.



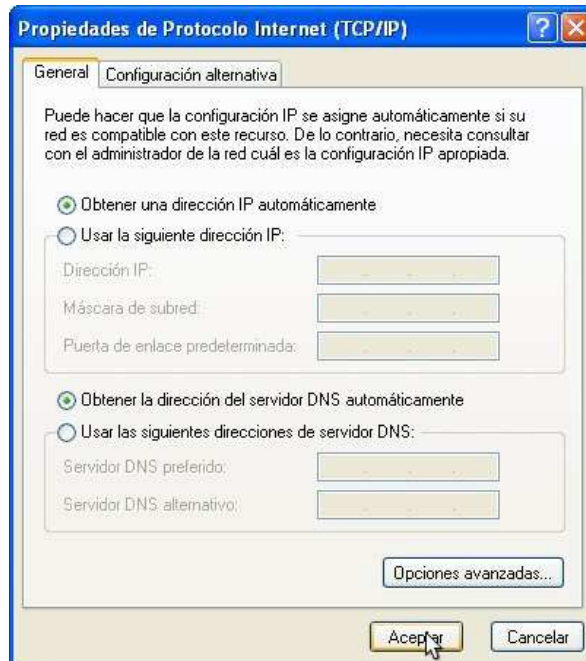
Para hacer efectivos los cambios, haremos clic en Change y luego en la parte superior de la ventana en Apply.



Una vez hecho esto tendremos la red lista para funcionar con wifilocal.

5. Configuración definitiva del adaptador de red para acceder a internet

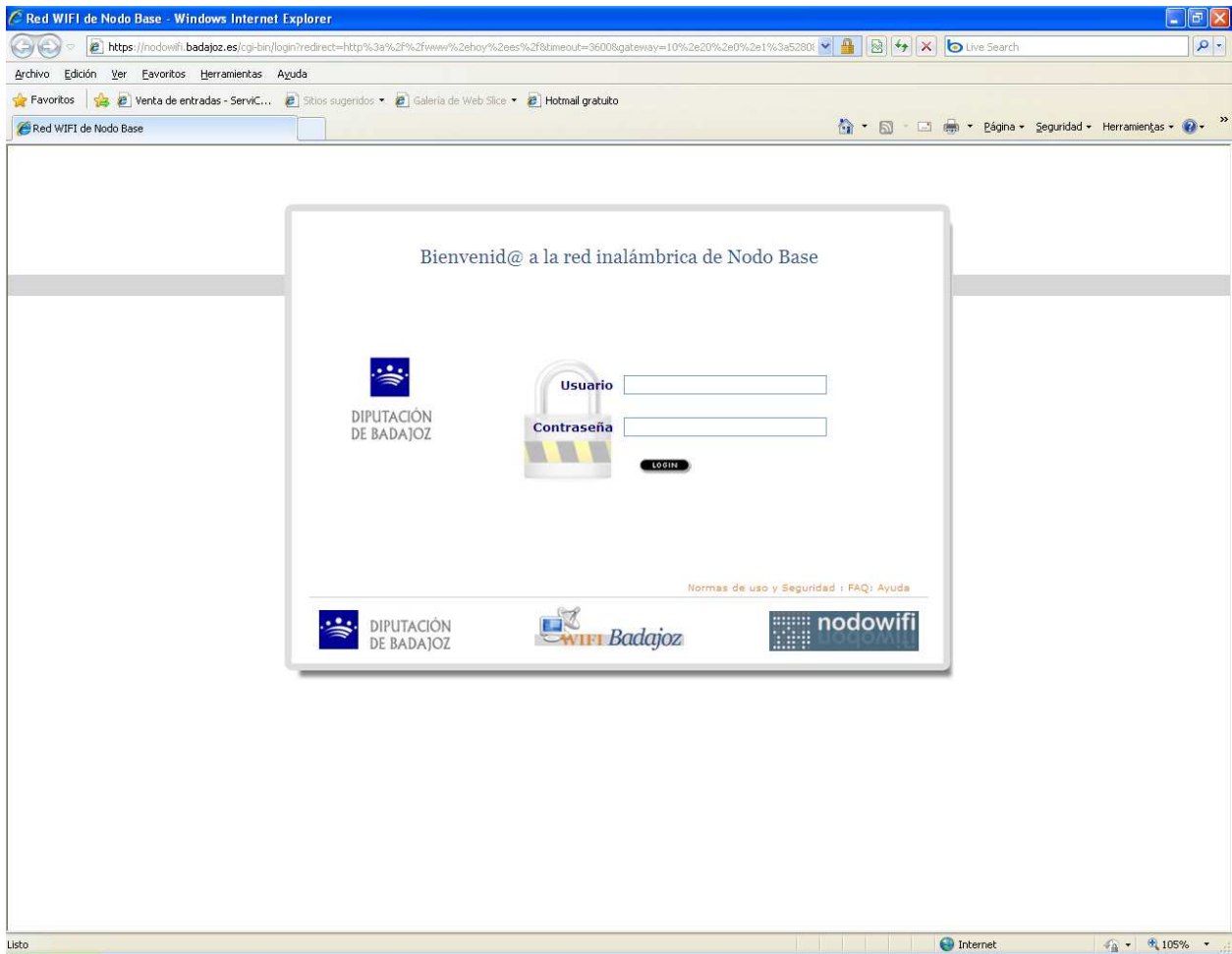
Por último, para que podamos acceder a Internet con nuestro ordenador debemos volver a configurar la dirección IP del sistema (vamos a **Inicio > Panel de Control > Conexiones de Red > Propiedades de Conexión de Área local**) para que se configure automáticamente. Para ello volvemos a hacer los pasos del principio pero dejando la ventana de la siguiente forma:



Una vez hecho esto, aceptamos los cambios cerramos las ventanas relacionadas con las propiedades de la conexión.

6. Acceso a Internet

Una vez configurada la conexión, abrimos un navegador de Internet y accedemos a cualquier página. Al hacerlo, se nos mostrará una pantalla de bienvenida donde se solicita el nombre de usuario y contraseña. Debemos introducir el nombre de usuario y contraseña



Si la introducción de credenciales ha sido correcta, el navegador mostrará una página de aceptación de la conexión e instrucciones para una correcta desconexión.