

Manual de configuración de “wifilocal” en Windows 8

Índice de contenido

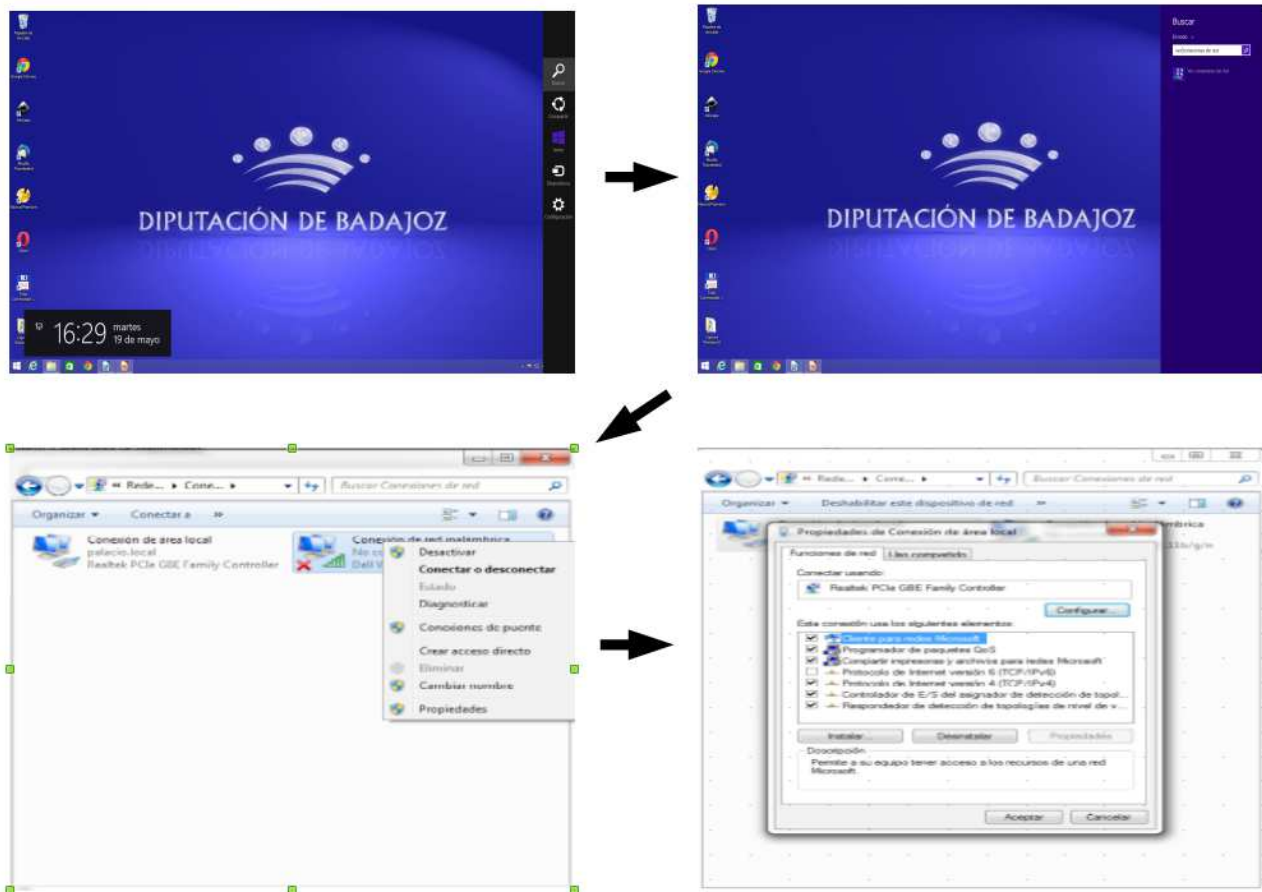
1 CONFIGURACIÓN DE LA CONEXIÓN INALÁMBRICA PARA WIFILocal.....	2
2 CONEXIÓN A WIFILocal.....	3

19 de Mayo de 2015

1 CONFIGURACIÓN DE LA CONEXIÓN INALÁMBRICA PARA WIFILocal

Para configurar la conexión inalámbrica a wifilocal será necesario editar las propiedades de la conexión inalámbrica :

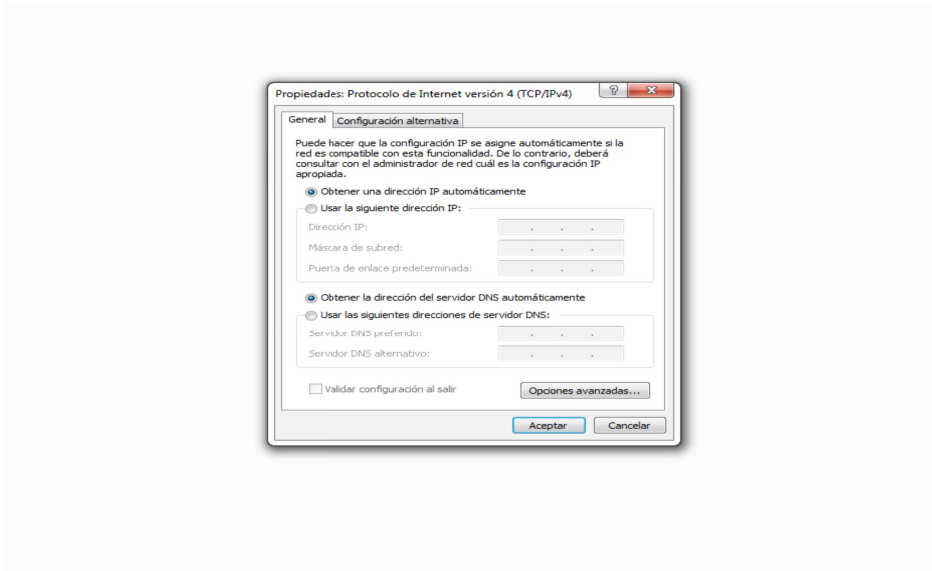
Nos vamos con el cursor hasta la esquina superior derecha de la pantalla y pinchamos sobre la lupa. Escribimos “Ver conexiones de red”, seleccionamos el icono de “Ver conexiones de red” → Conexiones de red inalámbricas → (botón derecho) Propiedades



y desde la ventana de Propiedades de Conexiones de red inalámbricas realizar los siguientes pasos:

1. Habilitar la obtención de IP y DNS automáticos para la conexión inalámbrica

Propiedades de Conexiones de red inalámbricas → Pestaña General → (en la lista desplegable) Protocolo Internet TCP/IP → Propiedades → General



- Activar: Obtener una dirección IP automáticamente
- Activar: Obtener la dirección del servidor DNS automáticamente
- Aceptar la configuración (se cerrará la ventana)

2 CONEXIÓN A WIFILocal

Una vez que hemos configurado la conexión ya podemos conectarnos a wifilocal. En el listado de redes inalámbricas disponibles, seleccionamos wifilocal (1, 2 o 3), y pulsamos en “conectar”.

Se iniciará el proceso de conexión y en breves momentos aparecerá como “conectado”

Abriremos el navegador y al introducir la dirección de alguna página nos saldrá una pantalla de autenticación donde deberemos introducir nuestro usuario y contraseña.

Acto seguido pulsaremos el botón “LOGIN”, y tras comprobar nuestras credenciales se nos mostrará una ventana indicando que ya estamos conectados, así como información de la conexión que acabamos de realizar y como desconectarnos de forma apropiada